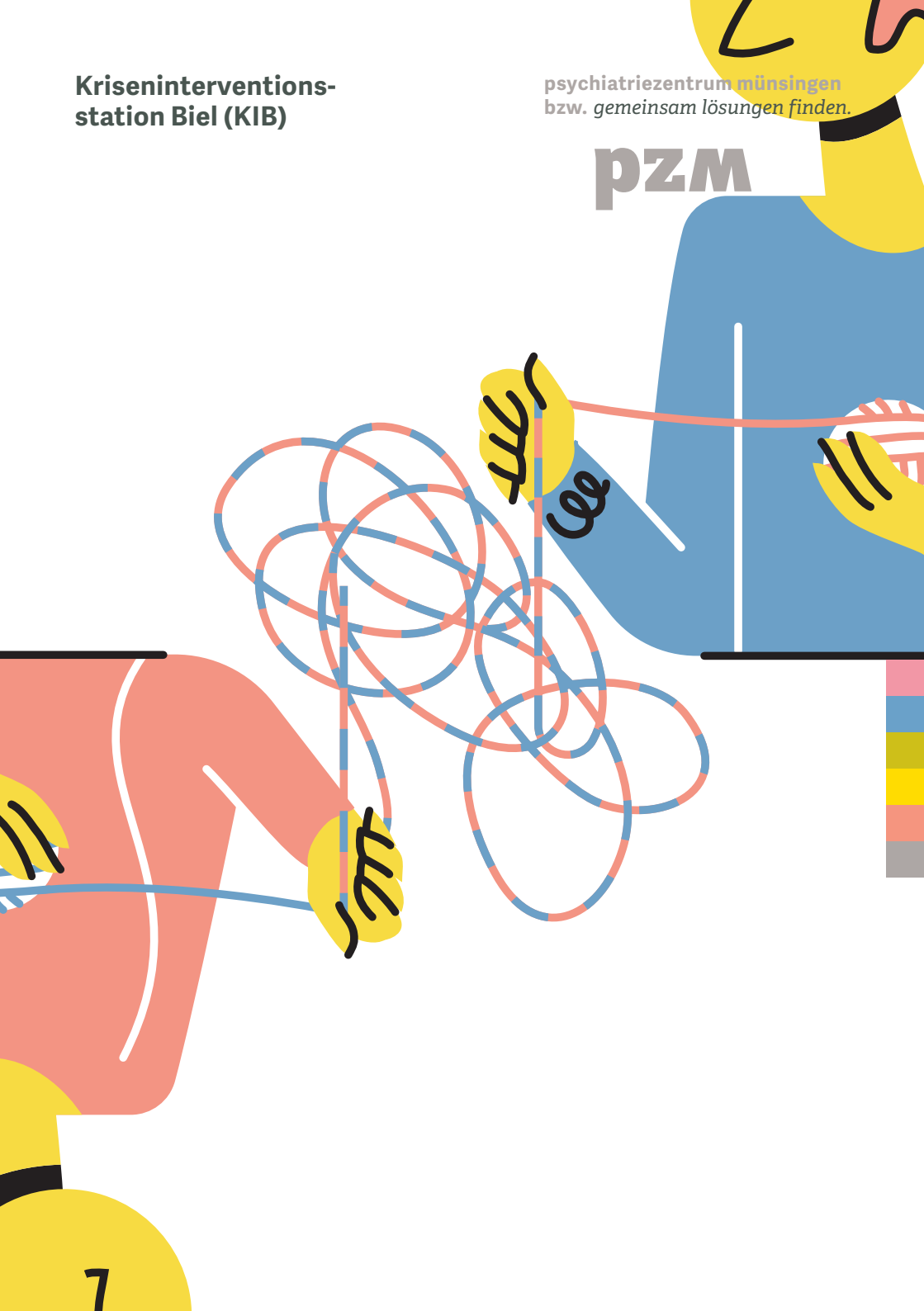


Kriseninterventions-  
station Biel (KIB)

psychiatriezentrums **münsingen**  
bzw. *gemeinsam lösungen finden.*

**pzm**





## Was ist eine Krise?

**Nahezu jeder Mensch erlebt im Laufe seines Lebens persönliche Krisen. Diese treten oft als Folge von Belastungen in Beziehungen oder Schwierigkeiten am Arbeitsplatz auf.**

**Sie äussern sich manchmal auch in einer Verstärkung von vorbestehenden psychischen Belastungen. Krisen können vorübergehend die Fähigkeit blockieren, für sich selbst oder andere angemessen zu sorgen. Krisensituationen werden häufig als emotionale Ausnahmezustände («Nervenzusammenbruch») erlebt und bedürfen einer raschen und professionellen Unterstützung im Sinne einer Krisenintervention. Damit kann die Entwicklung von Depressionen, Angsterkrankungen oder selbstschädigenden Handlungen frühzeitig unterbrochen oder sogar verhindert werden.**

# Das Angebot der KIB

Die Krise können wir gemeinsam in eine Chance umwandeln, indem wir Sie professionell darin unterstützen, die aktuelle Lebenssituation in ihrem Kontext zu verstehen, Ihre individuellen Ressourcen zur Krisenbewältigung zu nutzen und gemeinsam mit Ihnen konkrete Möglichkeiten und Perspektiven für die Zukunft zu erarbeiten.

Ein kompetentes Team von erfahrenen Ärzt\*innen, Psycholog\*innen, Pflegefachpersonen, Sozialarbeiter\*innen sowie Fachtherapeut\*innen steht Ihnen dabei fachlich und menschlich zur Seite.

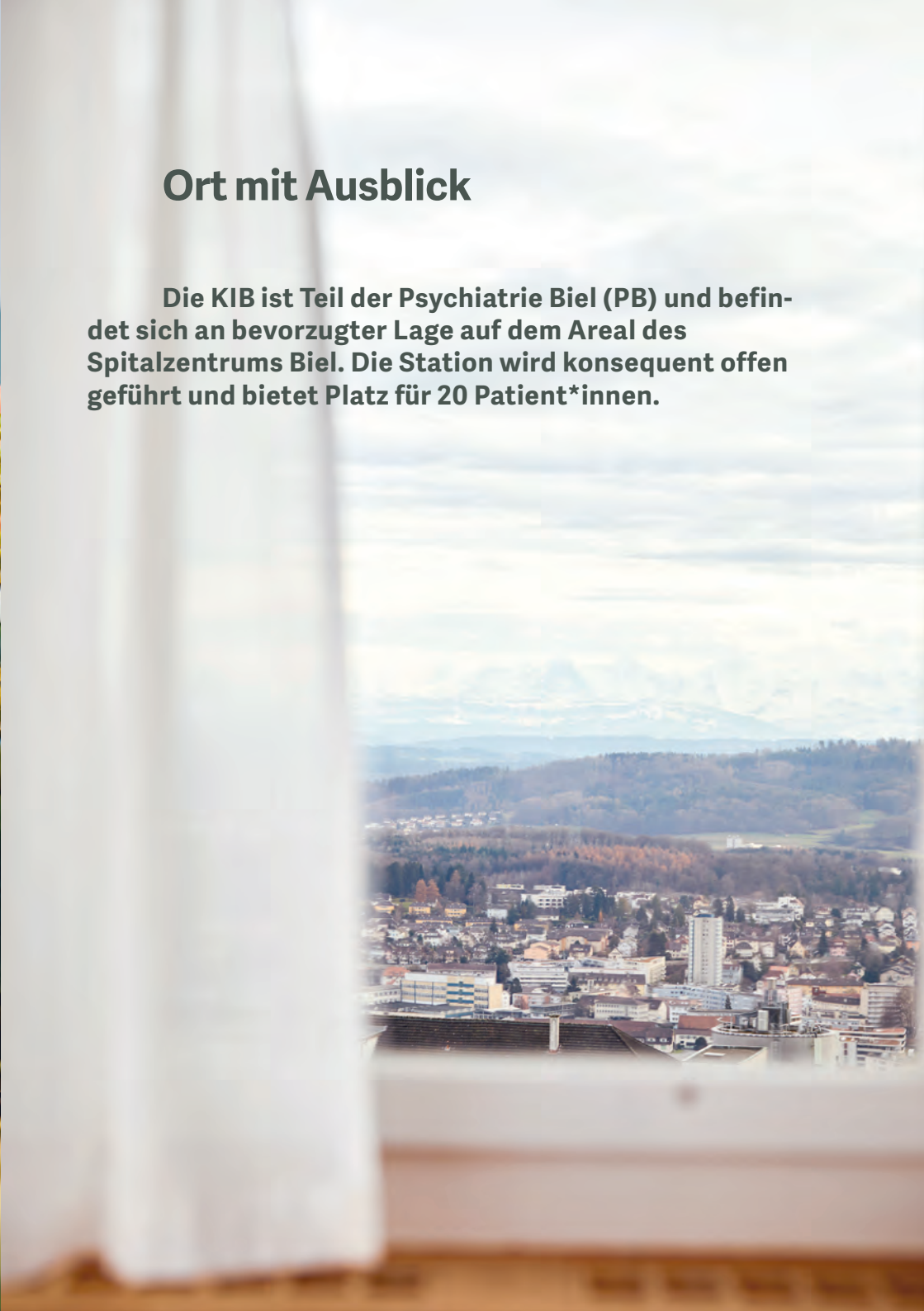
Eckpfeiler der stationären Behandlung, die in der Regel bis zu drei Wochen dauert, sind therapeutische Arztvisiten, Bezugspflegegespräche, Beratung durch unseren Sozialdienst, maltherapeutische Förderung von persönlichen Fähigkeiten und Wandlungsmöglichkeiten, Förderung von körperlichem Wohlbefinden durch Entspannungs- und Bewegungstherapie, sowie bei Bedarf Paar- und Familiengespräche.





## Ort mit Ausblick

Die KIB ist Teil der Psychiatrie Biel (PB) und befindet sich an bevorzugter Lage auf dem Areal des Spitalzentrums Biel. Die Station wird konsequent offen geführt und bietet Platz für 20 Patient\*innen.



## Anmeldung und Zuweisung

Das Angebot der KIB ist auf Personen über 18 Jahre ausgerichtet. Die Aufnahme ist über die Patienten-anmeldung jederzeit möglich. Sie können sich direkt an die Patienten-anmeldung wenden oder sich von Ihren Angehörigen, Ihrem Hausarzt bzw. Ihrer Hausärztin oder Ihrem/Ihrer Therapeut\*in zu uns überweisen lassen. Eintritte in die KIB sind grundsätzlich freiwillig. Sie finden geplant oder notfallmässig statt. Das Angebot ist zweisprachig d/f.

• Die Besuchszeiten sind täglich von 13 Uhr bis 20 Uhr

• Patienten-anmeldung KIB Montag – Sonntag, 24 h

Telefon  
032 324 23 23



## Lageplan KIB

**2**  
Kriseninterventions-  
station Biel (KIB)

**1**  
Psychiatrie Biel (PB)  
Ambulatorium

Spitalzentrum Haupteingang

Cafeteria/Shop

Apotheke

Weitere Informationen  
[www.pzmag.ch](http://www.pzmag.ch)  
[www.szb-chb.ch](http://www.szb-chb.ch)

**3**  
Restaurant *Beau Moment*

