

PZM-Früherkennung, Intervention und Therapie für Menschen mit beginnenden psychischen Krisen.

Veränderungen

der Gefühle:

- Depressivität
- Stimmungsschwankungen
- Verflachte Gefühle
- Ängste
- Angst vor möglicher Bedrohung

des Wesens:

- Erhöhte Sensibilität
- Schlafstörungen
- Appetitlosigkeit
- Nervosität, Unruhe, Reizbarkeit
- Antriebslosigkeit
- Interessensverlust

im sozialen Bereich:

- Sozialer Rückzug
- Konflikte mit Mitmenschen
- Misstrauen

Der Leistungsfähigkeit:

- Leistungsabfall
- Konzentrationsstörungen
- Geringe Belastbarkeit/Stress-toleranz

Wahrnehmung und Erleben

- Ungewöhnliche Wahrnehmungen (z. B. Gefühl, die eigene Person oder Umwelt sei verändert; verstärkte Wahrnehmung von Sinnesreizen, wie Farben, Gerüchen, Geräuschen etc.)
- Eigenbeziehungen (man bezieht alles auf sich); Gefühl, beobachtet zu werden
- Ungewöhnliches Erleben
- Beeinflussungserleben (Gefühl, andere können meine Gedanken lesen, mir diese entziehen oder von aussen eingeben, können mich kontrollieren oder steuern)
- Ungewöhnliches Hören von Geräuschen oder Sehen von Gegenständen, die andere nicht sehen oder hören können.

Ansprechpersonen:

Dr. med. Ingo Butzke
Chefarzt Klinik für Psychose
und Abhängigkeit

Stephanie Oberneder
Psychologin

PZM Psychiatriezentrum Münsingen AG

Hunzigenallee 1 · 3110 Münsingen
T 031 720 81 11 · info@pzmag.ch
www.pzmag.ch

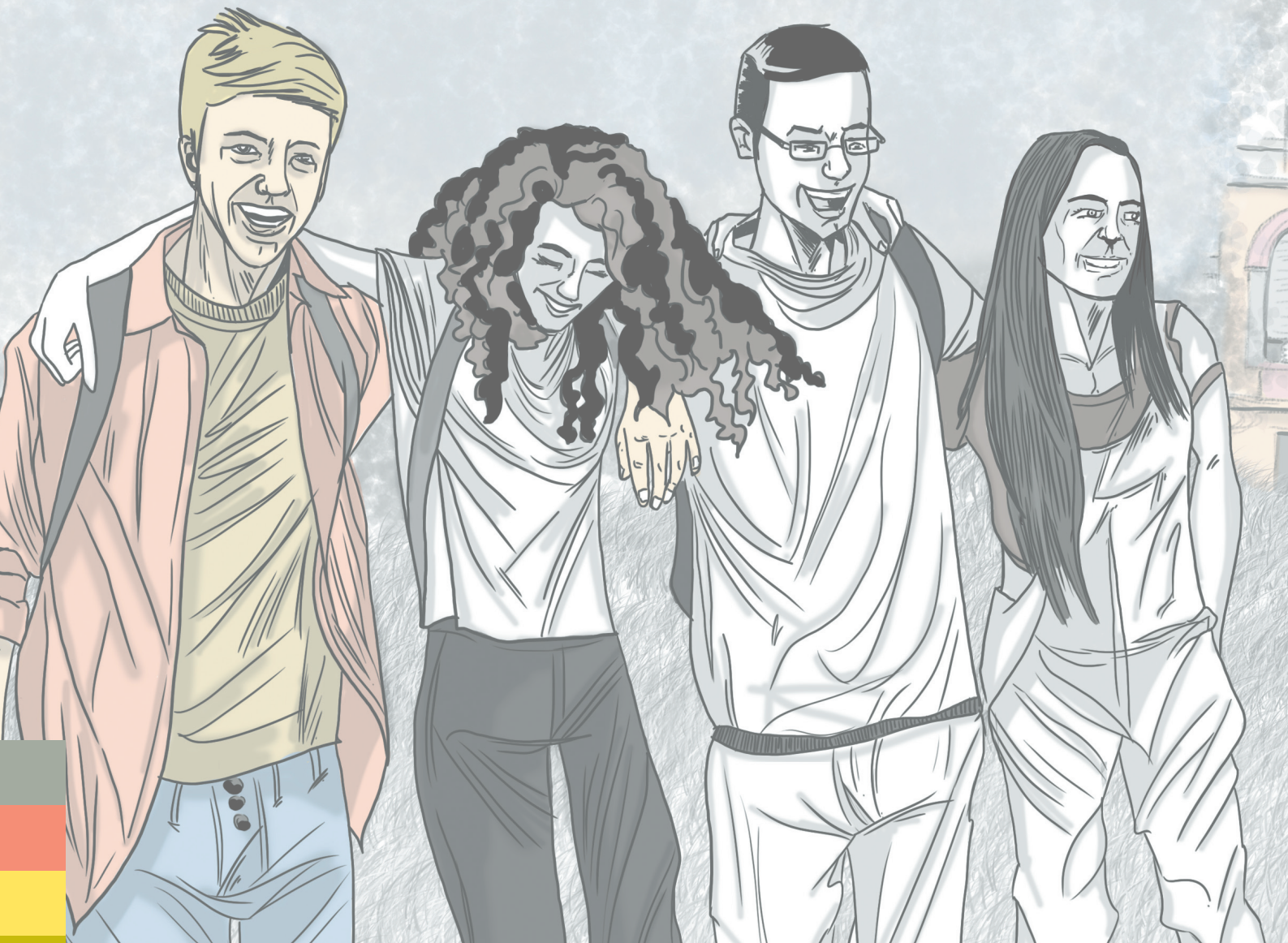
Die Anmeldung erfolgt über das Sekretariat:

Telefon 031 720 80 87
E-Mail infokpa@pzmag.ch



psychiatriezentrum münsingen
bzw. *gemeinsam lösungen finden.*

pzm



PZM-Früherkennung, Intervention und Therapie

