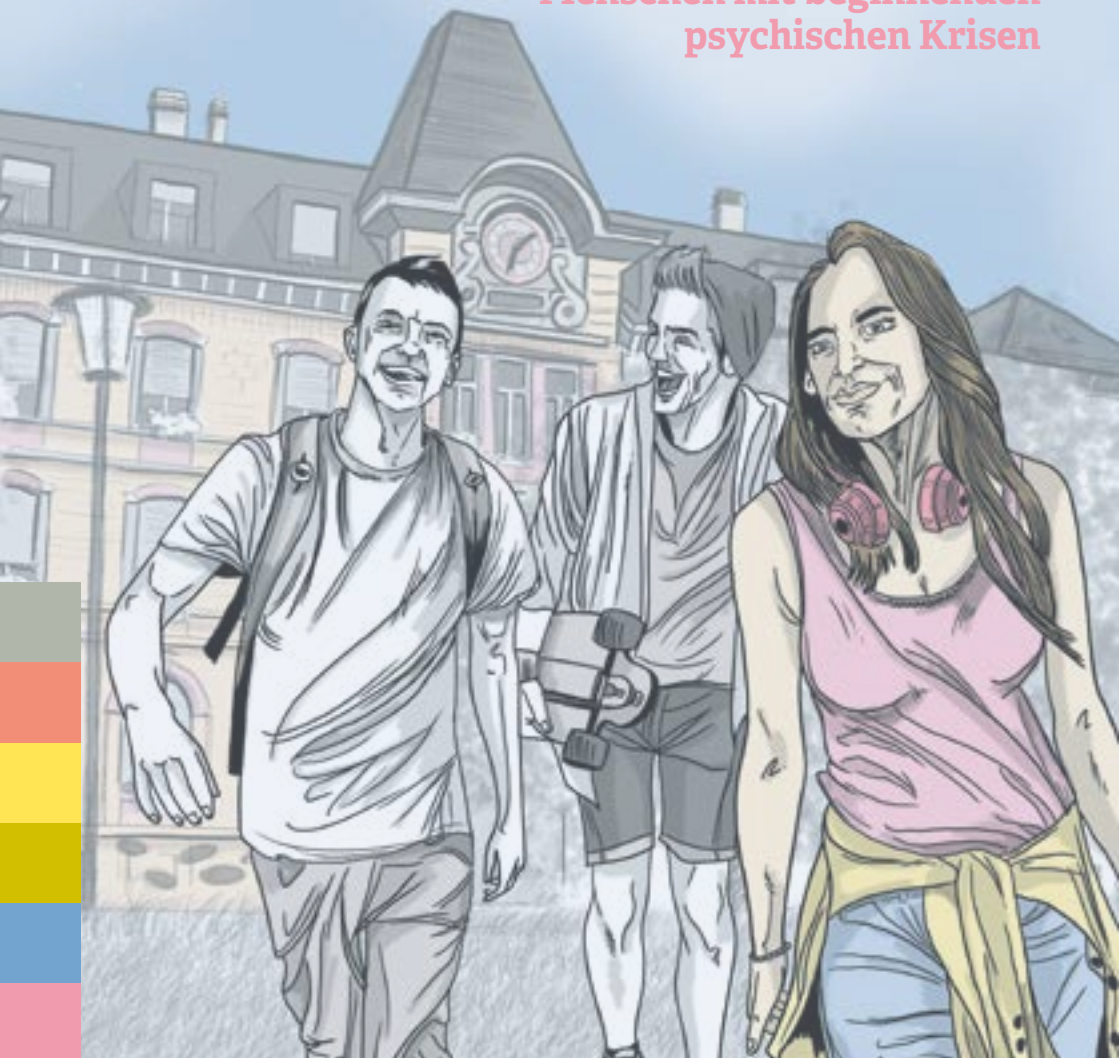


psychiatriezentrums münzingen
bzw. *gemeinsam lösungen finden.*

pzm

PZM-Früherkennung, Intervention und Therapie für Menschen mit beginnenden psychischen Krisen



PZM-Früherkennung, Intervention und Therapie



Was ist «fit»?

Die PZM-Früherkennung, Intervention und Therapie «fit» bietet die Möglichkeit eines umfassenden Diagnostik- und Therapieangebotes bei ersten psychischen Krankheitsanzeichen. Möchten Sie eine professionelle Meinung einholen, dann sind wir gerne für Sie da.

Wir wollen jungen Erwachsenen mit beginnenden psychischen Störungen helfen, sich selbst besser zu verstehen und ihre Gefühle zu steuern.

Ungewöhnliche seelische Beschwerden können ein Frühwarnsignal für die Entstehung einer Psychose oder bipolaren Störung sein. Je früher eine Behandlung beginnt, desto besser sind die Erfolgsaussichten.



psychiatriezentrum münsingen
bzw. *gemeinsam lösungen finden.*

pzm

Wann brauche ich «fit»?

Bei beginnenden psychischen Störungen erlebt man sich häufig anders als in gesunden Zeiten.

Haben Sie

- Veränderungen in Ihrem Denken wahrgenommen?
- Ungewöhnliche Wahrnehmungen und Gefühle bemerkt?
- Eine erhöhte Empfindlichkeit Reizen gegenüber?
- Schwierigkeiten sich zu konzentrieren und dadurch Probleme in der Schule oder der Ausbildung?
- Neue Schwierigkeiten im Kontakt zu Ihren Freundinnen und Freunden oder der Familie?
- Veränderungen Ihrer Aktivität und/oder Stimmung (gesteigert oder vermindert) bzw. rasche Stimmungsschwankungen?
- Intensive Veränderungen des Schlafes (mehr oder weniger, Ein- und Durchschlafstörungen)?

Oder haben andere Menschen starke Veränderungen bei Ihnen bemerkt? Dann kann «fit» Sie beraten.

Wer sind meine Ansprechpartner?

Dr. med. Ingo Butzke
Chefarzt Klinik für Psychose
und Abhängigkeit



Stephanie Oberneder
Psychologin



Im «fit» werden Sie ambulant von Psycholog*innen, Ärzte und Ärztinnen, stationär zusätzlich durch Pflegekräfte, Ergo- und Musiktherapeut*innen und Sozialarbeitende betreut, um eine optimale Behandlung für Sie zu ermöglichen.

Wenn sich die Notwendigkeit ergibt, unterstützt das PZM Sie bei einer Zuweisung zum Früherkennungs- und Therapiezentrum für psychische Krisen Bern – FETZ Bern.



www.upd.ch/fetz

Ambulante Behandlung

Der Beginn von psychischen Störungen kann Verunsicherung und Ängste auslösen. Insbesondere trifft dies bei Veränderungen im Denken, Fühlen, Hören und Sehen zu. Da es zudem für viele junge Menschen ungewohnt und schwierig ist, über ihren Seelenzustand zu sprechen, bieten wir mit «fit» ein speziell auf diese Zielgruppe abgestimmtes Gesprächsangebot an.

Gemeinsam mit Fachpersonen versuchen die Betroffenen ihre Beschwerden zu verstehen. Gemeinsam suchen wir eine Lösung und überlegen ob bzw. welche Behandlung geeignet ist. Manchmal können auch weiterführende medizinische oder psychologische Untersuchungen notwendig sein, um z.B. eine körperliche Erkrankung ausschliessen zu können.

Unsere psychotherapeutischen Einzelgespräche schaffen psychische Entlastung.

Stationäre Behandlung

Es kann notwendig sein, psychische Störungen, insbesondere psychotische Krisen intensiv zu untersuchen und zu behandeln, um die Symptome zu mildern. Gemeinsam im Gespräch mit Fachpersonen versuchen Sie Vertrauen zu entwickeln und lernen, Herausforderungen aus neuen Blickrichtungen zu sehen und Lösungsansätze zu finden. Der Austausch mit anderen Betroffenen unterstützt Sie dabei, das innere Gleichgewicht wiederherzustellen.

Die Behandlung erfolgt auf einer offenen Station. Ausserhalb der Therapiezeiten und Termine kann die Zeit frei gestaltet werden.

Weitere Behandlungsmethoden sind Arbeits- und Ergotherapie, Bewegungs-, Musiktherapie und Entspannungsverfahren. Lebenspraktische und soziotherapeutische Hilfen und Unterstützung in sozialen Fragen und beruflicher Reintegration können von entscheidender Bedeutung für die Lebensqualität sein.

psychiatriezentrum münsingen
bzw. *gemeinsam lösungen finden.*

pzm

Unser Ziel ist es, erste Anzeichen für psychische Erkrankungen bei jungen Erwachsenen möglichst früh zu erkennen und zu behandeln.

PZM Psychiatriezentrum Münsingen AG
Hunzigenallee 1 · 3110 Münsingen
T 031 720 81 11 · info@pzmag.ch
www.pzmag.ch

Ihr Kontakt:



PZM-Früherkennung, Intervention und Therapie

